

Osaamiskartoituksen pilotti

7.2.2024



ETELÄ-KARJALAN
hyvinvointialue



**ETELÄ-
KARJALAN**
hyvinvointialue

Etelä-Karjalan hyvinvointialue muodostuu Etelä-Karjalan maakunnan yhdeksästä (9) kunnasta: Imatra, Lappeenranta, Lemi, Luumäki, Parikkala, Rautjärvi, Ruokolahti, Savitaipale ja Taipalsaari.

Helsingistä junalla n. 2 h
Tampereelta tai Kuopiosta autolla n. 3,5 h



Etelä-Karjalassa
asukkaita
yli 125 000



Henkilöstöä
yli 5 300



Toimipaikkoja
yli 100



Miten voin tietää?

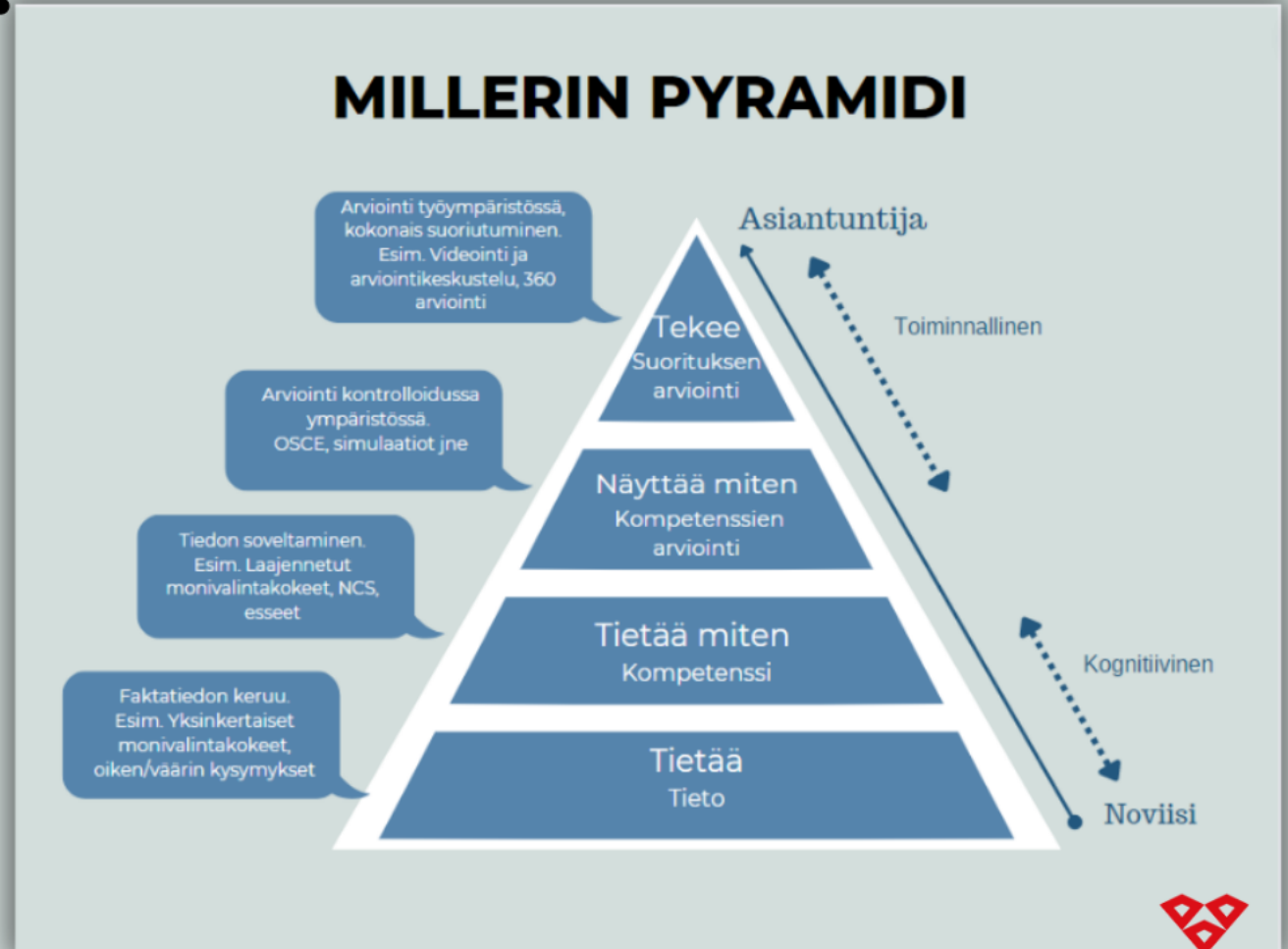
- Mitä **uudessa työyksikössä** olisi hyvä tietää?
- Miten voin **osoittaa omaa osaamistani**?
- Mitä **työntekijät tietävät**?
- Mitä **koulutusta** oikeasti tarvitaan?
- Mikä on **osaamisen taso** eri yksiköissä?
- Miten **osaamista** olisi parasta **johtaa**?



Miksi tieto on tärkeää?

MILLERIN PYRAMIDI

- 1990- luvulla kehitetty malli kliinisen osaamisen kasvusta sekä erilaisista osaamisen arviointimenetelmistä osaamisen eri asteilla.
- Kaksi alinta astetta: tiedollisen ja älyllisen tiedon keräämistä ja arviointia
- Kaksi ylintä astetta: tiedon soveltamista toiminaan.



Dunning - Kruger efekti

Ns. "Ylivertaisuus vinouma"

Jos ei tiedä, mitä tietää, ei voi myöskään tietää,
mitä ei tiedä.

- Taidot, joista osaaminen koostuu, ovat juuri niitä taitoja, joiden pohjalta ihminen kykenee myös arvioimaan osaamisensa tasoa
- Mitä vähemmän osaamista ihmisellä on tietyllä osa-alueella, sitä vähemmän hänellä on kykyä arvioida osaamistaan. Puhutaan metakognitiivisten taitojen ja itsereflektion puutteesta.

<https://www.evermind.fi/dunning-kruger-efekti-vaivaa-asiastaan-satavarmaa/>



**ETELÄ-
KARJALAN**
hyvinvointialue

Pilotin odotetut vaikutukset:

Työntekijän kannalta:

1. Uuden työntekijä **perehdytys**. Uusi työntekijä saa tiedon, mitä uudessa työpaikassa olisi hyvä osata ja hänelle tulee kuva siitä, mitä jo osaa ja missä hän tarvitsee lisää tietoa/koulutusta.
2. Osaamisen **havainnointi suhteessa työtehtävien vaatimuksiin ja tarpeisiin**.
3. Osaamisen **osoittaminen ja tämän mahdollinen vaikutus esim. henkilökohtaisen lisän määräytymiseen**



**ETELÄ-
KARJALAN**
hyvinvointialue

Pilotin odotetut vaikutukset:

Työyksikön kannalta:

1. Osaamisen **oikein kohdentaminen**. Oikeat osaajat oikeissa tehtävissä.
2. Osaamisen **kehittämisen oikein kohdentaminen ja tämän läpinäkyvyys**.
3. **Onnistumiskeskusteluiden tukena**, esim. Osaamistavoitteiden määrittelyssä ja yhteisen tilannekuvan muodostamisessa
4. Ammattilaisen **ohjaus uralla etenemiseen** ja kannustamiseen esim. erikoistumisopintoihin
5. **Laadunvalvonta**, organisaation toimintakyvyn varmistaminen
6. Osaamisen **laajuuden konkretisointi**



Pilotin odotetut vaikutukset:

Organisaatioon ja johtamistyöhön

1. Viesti työntekijöille **kiinnostuneisuudesta** työntekijöiden osaamisen ja sen kehittämiseen.
2. **Osaamisen johtaminen helpottuu:**
 - **Tieto osaamisen tasosta** eri yksiköissä saatavana
 - Osaamisen **tunnistaminen ja tunnustaminen**
 - **Vuoropuhelun vahvistuminen** eri toimialueiden ja prosessien kesken tarpeista ja ennakoinnista.
 - **Tasa-arvoisuuden edistäminen**
3. Työnantajan **vetovoimaisuuden lisääntyminen** ja **suunnan näyttäminen**



Pilotin odotetut vaikutukset:

Asiakkaisiin / Potilaisiin

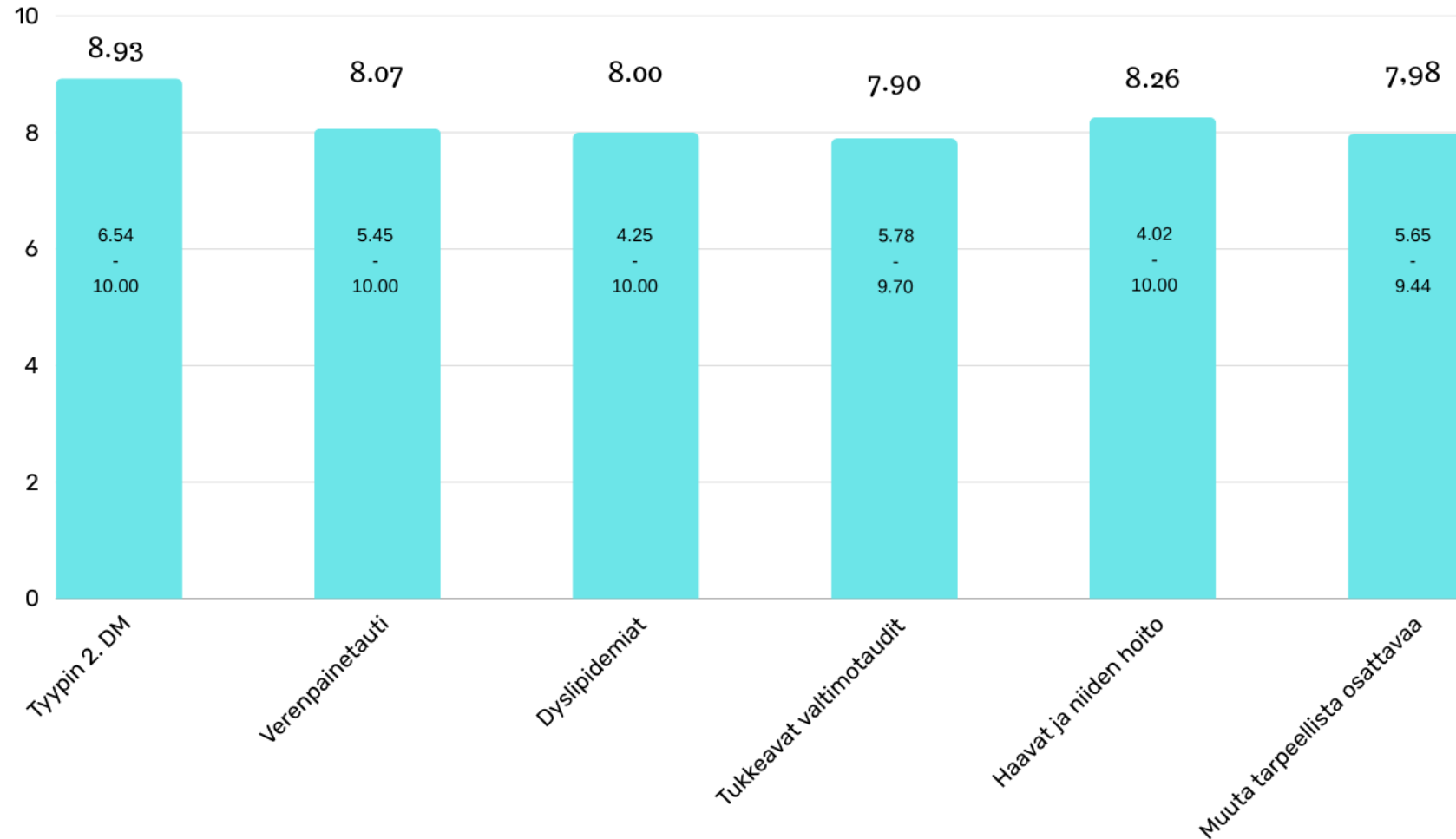
1. **Potilasturvallisuus** paranee
2. **Asiakastyytyväisyys** paranee:
 - **Positiivinen puhe**
 - **Kokemus laadukkaasta ja nopeasta palvelusta**
 - **Häiriökysyntä vähenee**
 - **Ammattilaisen ammatti-identiteetti** näyttäytyy korkeana
 - Asiakkaiden kokemus **tasalaatuisesta palvelusta läpi hyvinvointialueen**



**ETELÄ-
KARJALAN**
hyvinvointialue

Terveysasemien tulokset 29.1.2024

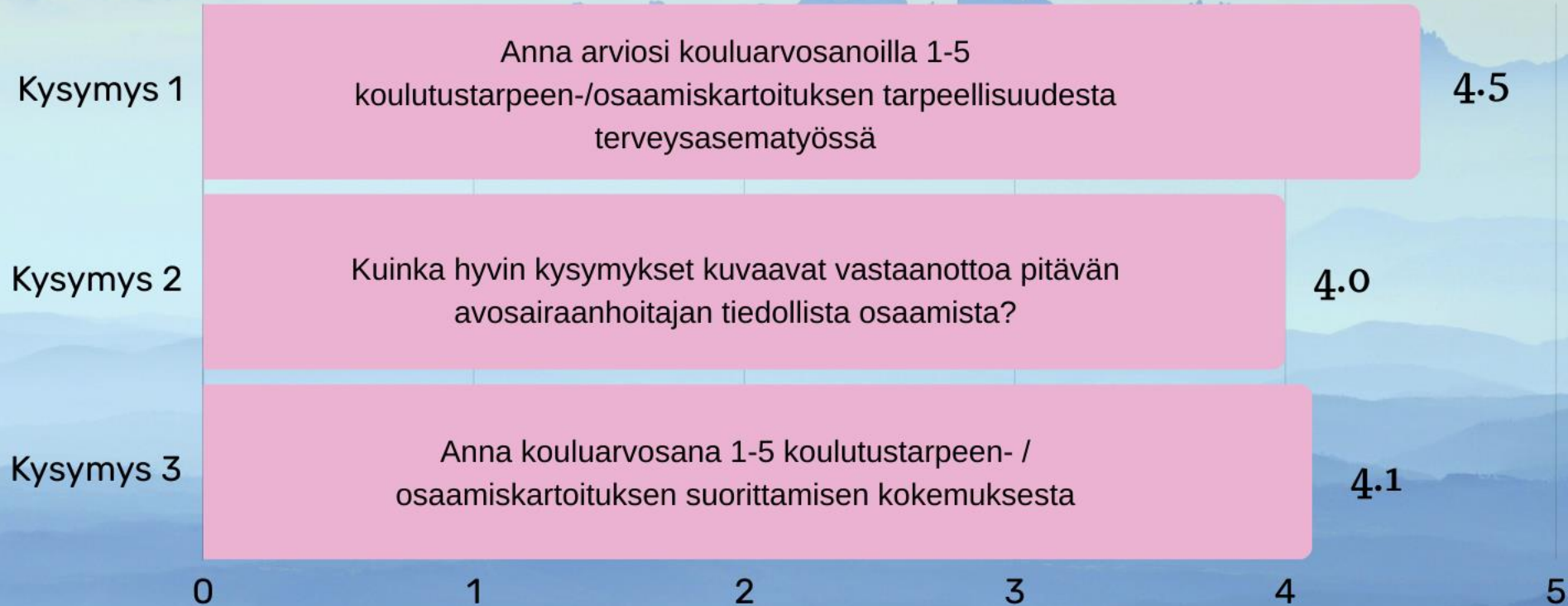
99 hoitajaa



Osaamiskartoitusten palautteet

29.1.2024

56 hoitajaa





Mahdollisuus muutokseen on. Käytetään se.

Tunnistetaan ja tunnustetaan osaamista!

Kiitos!