

Ota yhteyttä!

Etelä-Karjalan hyvinvointialue

Vammaispalvelut

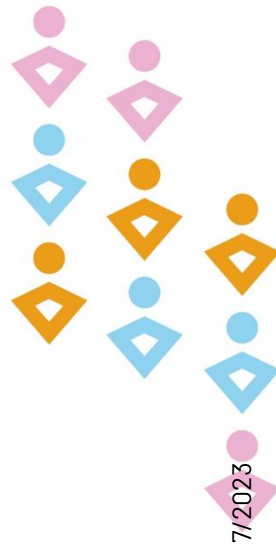
Imatra, Parikkala, Rautjärvi ja Ruokolahti

Sosiaaliohjaaja
puhelin 040 651 3936

Lappeenranta, Lemi, Luumäki Savitaipale ja Taipalsaari

Sosiaaliohjaaja
puhelin 040 595 2241

www.ekhva.fi



Vammaispalvelujen tukihenkilötoiminta

Tarvitsetko tukea arkeesi?

Mitä on vammaispalvelujen tukihenkilötoiminta?

Palvelu on tarkoitettu sinulle, täysi-ikäinen vammaisen henkilö, joka asut itsenäisesti tai vanhempiesi kanssa.

Tarvitset tukea esimerkiksi

- vapaa-aikaan ja harrastuksiin
- ulkoiluun
- ostoksille ja asiointikäynneille
- jonkin arjen taidon harjoitteluun

Näin haet tukihenkilöä

Täytä Etelä-Karjalan hyvinvointialueen vammaispalveluhakemus

- sähköisen asioinnin kautta TAI
- tulosta paperihakemus ja lähetä se osoitteeseen, joka on hakemuksen lopussa

Löydät linkit sähköiseen asiointipalveluun ja paperihakemuksiin hyvinvointialueen verkkosivuilta Vammaispalvelut -> hakemukset.

Jos tarvitset apua hakemuksen täyttämiseksi, soita tai laita tekstiviesti vammaispalvelujen sosiaaliohjaajalle.

Kun hakemuksesi on saapunut, olemme yhteydessä sinuun.

Sovimme kanssasi tapaamisen, jossa keskustelemme tavoitteistasi ja tuen tarpeistasi. Tämän jälkeen etsimme sinulle sopivan tukihenkilön. Voit ehdottaa henkilöä myös itse, mutta perheenjäsenesi ei voi olla tukihenkilösi.

Tapaatte tukihenkilösi kanssa 1-5 kertaa kuukaudessa.

